

Mitwirkende:

Benedicte Hilbert/ Sopran

Elisabeth Wrede/ Mezzosopran

Sung-Ah Park/ Klavier, Südkorea

Ehernfried Wagner/ Horn

Friedhelm Eberle Schauspieler

Minna Planer/ Madlen Römer - Verbandsmitglied

Richard Wagner/ Andrew York - Schauspieler.

Geheimpolizei/ Uwe Ebert - Verbandsmitglied



Eintritt: 15,00 €

Ermäßigte: 12,00 €



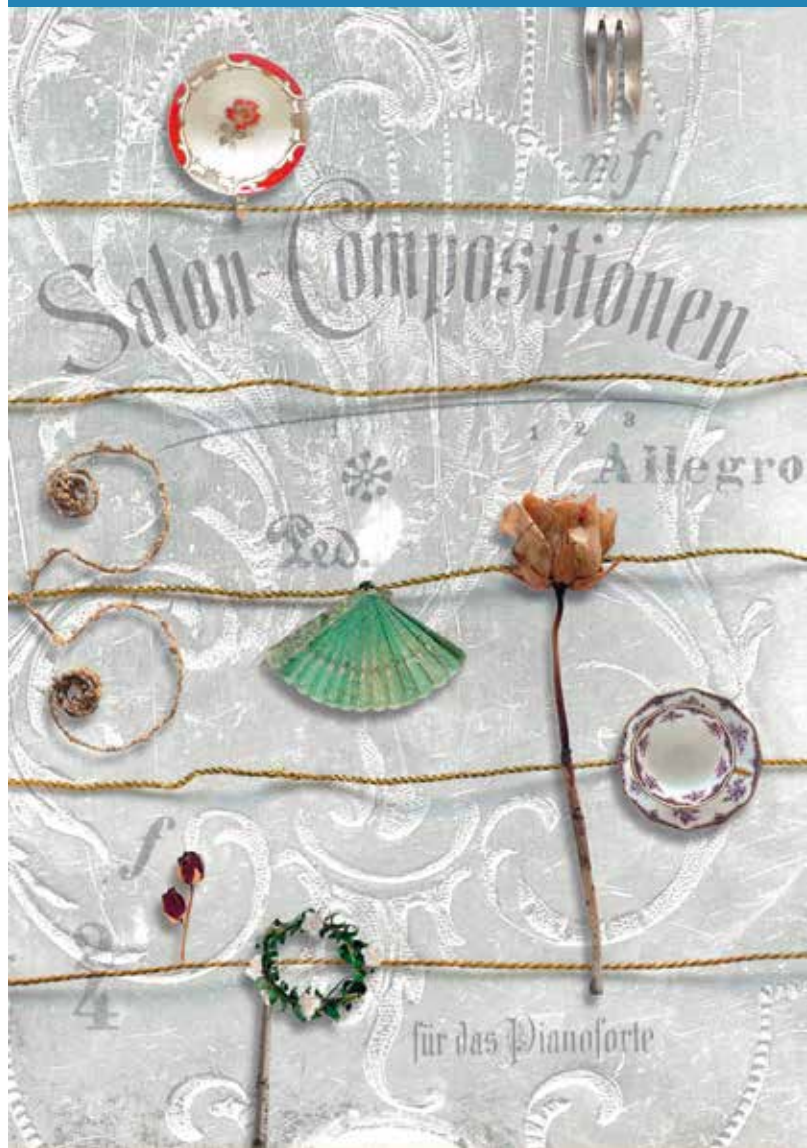
Richard-Wagner-Verband Leipzig



URBAN & URBAN  
KREATIVDIENSTLEISTER MIT WEITBLICK

# NOTENSPUR-SALON

## 2020



# Notenspur-Salon „Richard Wagner“ 2020 „Ich glaube an Gott, Mozart und Beethoven“

**Sonntag, 23. Februar 2020 - Beginn 15.00 Uhr -  
Alte Handelsbörse zu Leipzig**

## 15.00 Uhr Begrüßung

Grußworte des Richard-Wagner-Verbandes Leipzig und der Notenspur-Initiative Leipzig, von Prof. Dr. Werner Schneider, durch das Programm führt „Richard Wagner“ alias Andrew York, Schauspieler

## 15:10 Uhr Musikalische Darbietungen

### **Wolfgang Amadeus Mozart (1756-1791)**

Dans un bois solitaire et sombre  
Das Veilchen

Benedicte Hilbert (Sopran), Sung-Ah Park (Klavier)

### **Wolfgang Amadeus Mozart (1756-1791)**

Als Luise die Briefe ihres ungetreuen Liebhabers verbrannte

Elisabeth Wrede (Mezzosopran), Sung-Ah Park (Klavier)

### **Franz Liszt (1811-1886)**

Jugendglück  
Es wehen die Winde

Elisabeth Wrede (Mezzosopran), Sung-Ah Park (Klavier)

### **Ludwig van Beethoven (1770 - 1827)**

Klavier Sonata No. 1 in f-moll, Op. 2, No.1  
1. Allegro  
4. Prestissimo

Sung-Ah Park (Klavier)

## 15:45 Uhr Lesung

### **Eine Pilgerfahrt zu Beethoven**

Friedhelm Eberle (Schauspieler)

## 16:30 Uhr Salon-Pause

Möglichkeiten zu Gesprächen und Genüssen im Vestibül der Alten Handelsbörse. Nach der Pause ruft Engelbert Wagner mit seinem Horn zur Fortsetzung des Salons.

## 17:10 Uhr Musikalische Darbietungen

### **Gioachino Rossini (1792-1868)**

Arie der Isabella „Cruda sorte!“  
aus der Oper „L'italiana in Algeri“

Elisabeth Wrede (Mezzosopran), Sung-Ah Park (Klavier)

### **Fanny Hensel (1805-1847)**

Schwanenlied  
Gondellied  
Nach Süden

Benedicte Hilbert (Sopran), Sung-Ah Park (Klavier)

### **Richard Wagner (1813-1883)**

Gruß seiner Treuen an Friedrich August

Elisabeth Wrede (Mezzosopran), Sung-Ah Park (Klavier)

### **Richard Wagner (1813-1883)**

Dors, mon enfant  
Mignonne

Benedicte Hilbert (Sopran), Sung-Ah Park (Klavier)

### **Richard Wagner (1813-1883) / Franz Liszt (1811-1886)**

Hochzeitsmarsch aus der Oper Lohengrin

Sung-Ah Park (Klavier)

### **Otto Nicolai (1810-1849)**

Ballade der Frau Reich „Vom Jäger Herne“  
aus der Oper „Die lustigen Weiber von Windsor“

Elisabeth Wrede (Mezzosopran), Sung-Ah Park (Klavier)

### **Isabelle Aboulker (1938-)**

Je t'aime

Benedicte Hilbert (Sopran), Sung-Ah Park (Klavier)

### **Paul Lincke (1866-1946)**

Arie der Frau Pusebach „O Theophil“  
aus der Operette „Frau Luna“

Elisabeth Wrede (Mezzosopran), Sung-Ah Park (Klavier)

### **Luigi Arditi (1822-1903)**

Parla-Walzer

Benedicte Hilbert (Sopran), Sung-Ah Park (Klaviers)